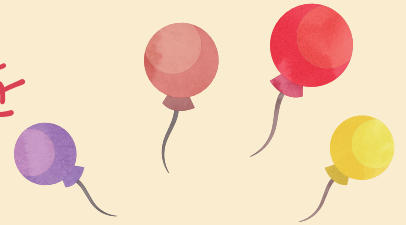


# 職員満足度アンケートを実施しました!!



今回、令和2年12月14日(月)から令和3年1月8日(金)にかけての期間中、厚生連に勤務している**3,286名**のみなさん(正職員・臨時職員)から、アンケートへのご回答をいただきました。回答率は67.9%となり、多くのみなさんに興味を持ってご参加いただいたことに感謝いたします!!

“厚生連職員”の意欲度・満足度について

**意欲度**:職員が、仕事に対してどの程度前向きな気持ちで臨めているか

**満足度**:職員が、仕事を続けていくうえで現状をどの程度受け入れているか

といった基本的な指標を見てみます

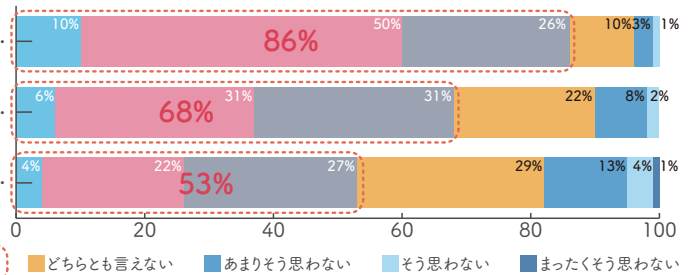
## 意欲度

は、次の3つの設問が判定要素となります。

私は、自分の仕事をより良くしようと取り組んでいる ……

私は、自分の部署がより良い職場になるよう  
周り(上司や同僚など)に働きかけている ……

私は、当院がより良い組織になるよう  
周り(上司や同僚など)に働きかけている ……



いずれも**半数以上の職員が、肯定的な回答**でした!

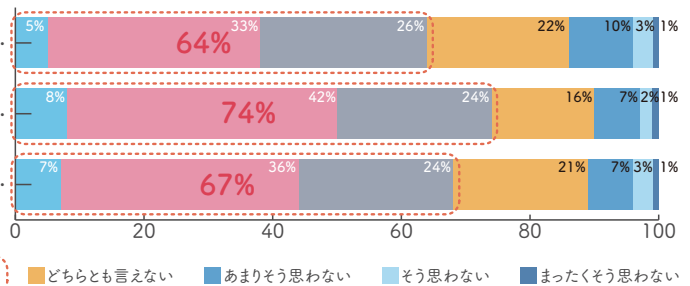
## 満足度

は、次の3つの設問が判定要素となります。

私は、自分が担当する仕事に満足している ……

私は、自分の部署の一員であることに満足している ……

私は、当院の職員であることに満足している ……



こちらも**半数以上の職員が、肯定的な回答**でした!

…<意欲度><満足度>を回答者平均で点数化  
⇒ ともに**66.7点(/100点)**

全国的な医療機関データの中でも、  
厚生連で働く職員の <意欲度><満足度> ともに  
**良好な結果である**という判定でした!!

<参考>判定基準について

83点以上 …… 抜群  
67点以上 83点未満 …… 優良  
58点以上 67点未満 …… 良好  
50点以上 58点未満 …… 問題なし  
33点以上 50点未満 …… 注意が必要  
33点未満 …… 改善を要す

厚生連は  
ココ!

～みんなの声～

▶自動精算機の導入を進めているようですが、クレジットカードなど現金以外の支払いもできるのでしょうか?(ルンミン♪・北秋田) A:クレジットカードでの支払いも可能です!

